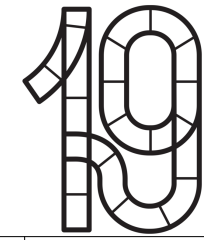


■ ŚCIANY KONSTRUKCYJNE
■ ŚCIANY DZIAŁOWE



KOLEJNA

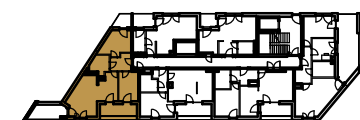
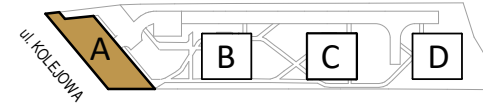


| | |
|-------------------|---|
| Inwestor: | PHN KOLEJOWA SP. z O. O. al. Jana Pawła II 12, 00-124 Warszawa |
| Projektant: |  MAREK RYTYCH ARCHITEKT |
| Adres inwestycji: | ul. Kolejowa 19, 01-217 Warszawa |

| BUDYNEK | PIĘTRO | NR MIESZKANIA |
|---------|--------|---------------|
| A | 4 | 22 |

ZESTAWIENIE POWIERZCHNI

| | |
|-------------------------------|----------------------------|
| 1 PRZEDPOKÓJ | 5.76 m ² |
| 2 SYPIALNIA | 10.06 m ² |
| 3 SALON Z ANEKSEM | 27.53 m ² |
| 4 ŁAZIENKA | 5.89 m ² |
| 5 SYPIALNIA | 11.54 m ² |
| POWIERZCHNIA UŻYTKOWA: | 60.78 m² |
| 6 LOGGIA | 8.83 m ² |
| 7 TARAS | 9.02 m ² |
| 8 TARAS | 3.45 m ² |



Powierzchnie pomieszczeń podano z uwzględnieniem grubości tynków, zgodnie z PN-ISO 9836. Powierzchnie mogą ulec niewielkim zmianom w trakcie realizacji obiektu. Ostateczne powierzchnie będą znane po pomiarach geodezyjnych wybudowanego mieszkania. Rodzaj, wymiary i usytuowanie wyposażenia lokalu jest przykładowe. Aranżacja kuchni, łazienek stanowi podstawę do projektów instalacji.