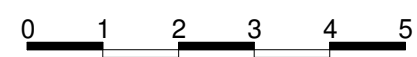


■ ŚCIANY KONSTRUKCYJNE
■ ŚCIANY DZIAŁOWE

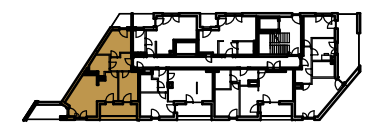
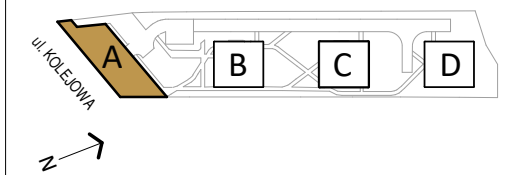


Inwestor:	PHN KOLEJOWA SP. z O. O. al. Jana Pawła II 12, 00-124 Warszawa
Projektant:	MAREK RYTYCH ARCHITEKT
Adres inwestycji:	ul. Kolejowa 19, 01-217 Warszawa

BUDYNEK	PIĘTRO	NR MIESZKANIA
A	3	16

ZESTAWIENIE POWIERZCHNI

1 PRZEDPOKÓJ	5.76 m ²
2 SYPIALNIA	10.06 m ²
3 SALON Z ANEKSEM	27.53 m ²
4 ŁAZIENKA	5.89 m ²
5 SYPIALNIA	11.54 m ²
POWIERZCHNIA UŻYTKOWA:	60.78 m²
6 LOGGIA	7.73 m ²
7 TARAS	9.00 m ²
8 TARAS	3.46 m ²



Powierzchnie pomieszczeń podano z uwzględnieniem grubości tynków, zgodnie z PN-ISO 9836. Powierzchnie mogą ulec niewielkim zmianom w trakcie realizacji obiektu. Ostateczne powierzchnie będą znane po pomiarach geodezyjnych wybudowanego mieszkania. Rodzaj, wymiary i usytuowanie wyposażenia lokalu jest przykładowe. Aranżacja kuchni, łazienek stanowi podstawę do projektów instalacji.