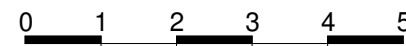
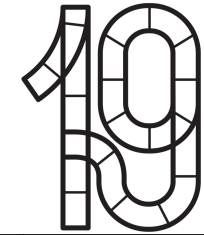


ŚCIANY KONSTRUKCYJNE  
ŚCIANY DZIAŁOWE



KOLEJNA

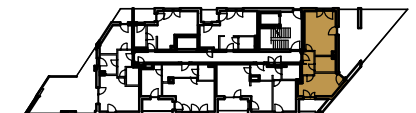
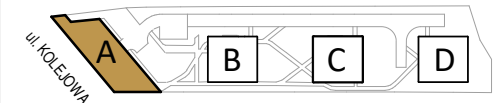


Inwestor:	PHN KOLEJOWA SP. z O. O. al. Jana Pawła II 12, 00-124 Warszawa
Projektant:	MAREK RYTYCH ARCHITEKT
Adres inwestycji:	ul. Kolejowa 19, 01-217 Warszawa

BUDYNEK	PIĘTRO	NR MIESZKANIA
A	1	1

### ZESTAWIENIE POWIERZCHNI

1 PRZEDPOKÓJ	4.72 m <sup>2</sup>
2 SALON Z ANEKSEM	23.01 m <sup>2</sup>
3 ŁAZIENKA	5.47 m <sup>2</sup>
4 SYPIALNIA	15.17 m <sup>2</sup>
<b>POWIERZCHNIA UŻYTKOWA:</b>	<b>48.37 m<sup>2</sup></b>
5 TARAS	45.09 m <sup>2</sup>
6 LOGGIA	5.77 m <sup>2</sup>



Powierzchnie pomieszczeń podano z uwzględnieniem grubości tynków, zgodnie z PN-ISO 9836. Powierzchnie mogą ulec niewielkim zmianom w trakcie realizacji obiektu. Ostateczne powierzchnie będą znane po pomiarach geodezyjnych wybudowanego mieszkania. Rodzaj, wymiary i usytuowanie wyposażenia lokalu jest przykładowe. Aranżacja kuchni, łazienek stanowi podstawę do projektów instalacji.